

八丈町の給与・定員管理等について

1 総括

(1) 人件費の状況(普通会計決算)

区分	住民基本台帳人口 (28.1.1)	歳出額 (A)	実質収支	人件費 (B)	人件費率 (B) / (A)	(参考) 26年度の人件費率
27年度	人 7,834	千円 7,524,889	千円 79,365	千円 1,176,131	% 15.6	% 15.8

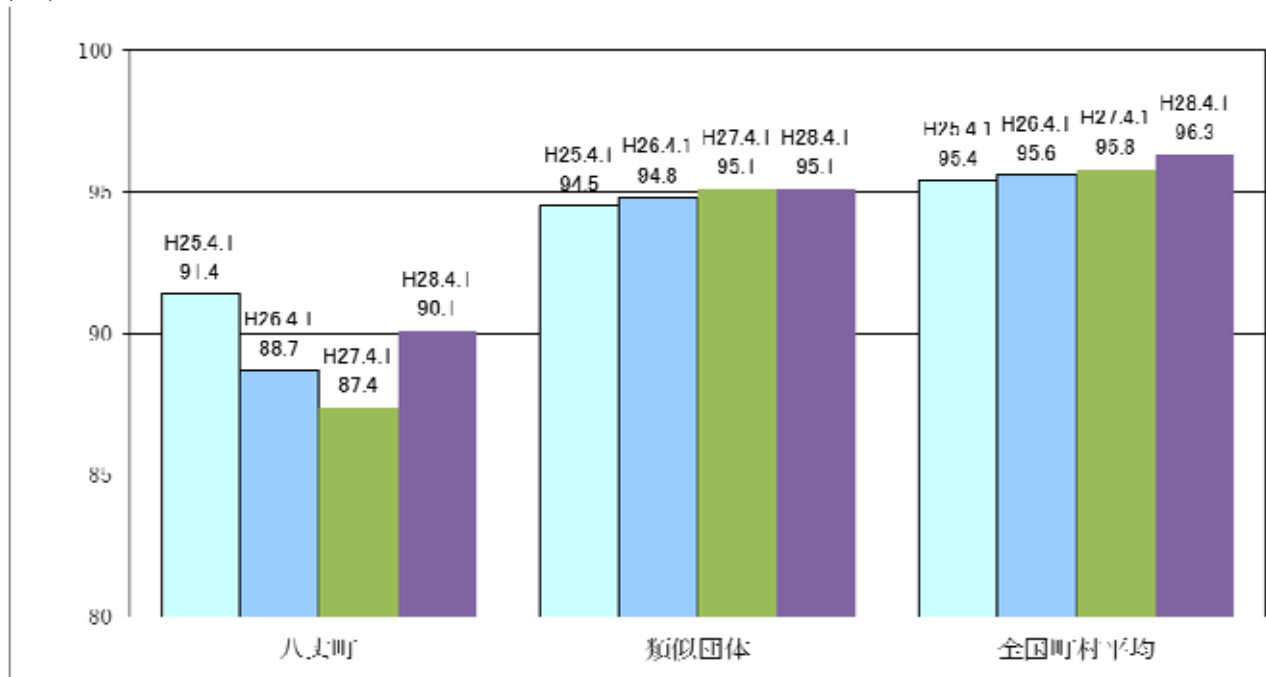
(注)人件費には、退職手当、共済費、特別職に支給される給料・報酬等を含みます。

(2) 職員給与費の状況(普通会計決算)

区分	職員数 (A)	給与費				(参考)一人当たり の給与費 B/A	(参考)類似団体 の平均一人当たり の給与費
		給料	職員手当	期末・勤勉手当	計(B)		
27年度	人 170	千円 493,535	千円 89,859	千円 190,460	千円 773,854	千円 4,552	千円 5,560

- (注) 1 職員手当には退職手当を含まない。
 2 職員数は、27年4月1日現在の人数である。
 3 給与費については、任期付短時間勤務職員(再任用職員(短時間勤務))の給与費が含まれており、職員数には当該職員を含んでいない。

(3) ラスパイレス指数の状況(各年4月1日現在)



- (注) 1 ラスパイレス指数とは、全地方公共団体の一般行政職の給料月額を同一の基準で比較するため、国の職員数(構成)を用いて、学歴や経験年数の差による影響を補正し、国の行政職俸給表(一)適用職員の俸給月額を100として計算した指数。
 2 類似団体平均とは、人口規模、産業構造が類似している団体のラスパイレス指数を単純平均したものである。
 3 平成25年は、国家公務員の時限的な(2年間)給与改定・臨時特例法による給与減額措置がないとした場合の値である。
 28年4月1日のラスパイレス指数が、3年前に比べ1ポイント以上上昇している場合、3年連続で上昇している場合、100を超えている場合について、その理由及び改善の見込み

(4) 給与制度の総合的見直しの実施状況について

【概要】国の給与制度の総合的見直しにおいては、俸給表の水準の平均2%の引下げ及び地域手当の支給割合の見直し等に取り組むとされている。

給料表の見直し

[実施 未実施]

実施内容（平均引下げ率、実施（実施予定）時期、経過措置の有無等具体的な内容（未実施の場合には、その理由））

（給料表の改定実施時期）平成27年4月1日
 （内容）一般行政職の給料表について、国の見直し内容を踏まえ、平均2%引下げ。若年層については、据え置き。激変緩和のため、3年間（平成30年3月31日まで）の経過措置（現給保障）を実施。
 他の給料表については、一般行政職給料表との均衡を踏まえて見直しを実施。

地域手当の見直し

地域手当制度導入なし

その他の見直し内容

管理職員特別勤務手当について、国と同様に見直しを実施。（平成27年4月1日実施）

2 職員の平均給与月額、初任給等の状況

(1) 職員の平均年齢、平均給料月額及び平均給与月額の状況（28年4月1日現在）

一般行政職

区分	平均年齢	平均給料月額	平均給与月額	平均給与月額 (国比較ベース)
八丈町	38.8歳	266,677円	305,365円	292,355円
東京都	41.6歳	316,682円	452,041円	398,107円
国	43.6歳	331,816円	-	410,984円
類似団体	42.2歳	304,939円	350,196円	331,494円

技能労務職

区分	公務員					民間			参考
	平均年齢	職員数	平均給料月額	平均給与月額 A	平均給与月額 (国比較ベース)	対応する民間 の類似業種	平均年齢	平均給与月額 B	A / B
八丈町	48.9歳	9人	247,444円	278,357円	261,678円	-			
うち調理員	50.2歳	6人	241,550円	273,641円	257,483円	調理士	40.8歳	304,000円	0.90
	*	*	*	*	*				
	*	*	*	*	*				
東京都	48.8歳	1,510人	292,729円	395,396円	364,033円				
国	50.4歳	2,876人	287,447円	-	329,358円				
類似団体	50.7歳	5人	277,058円	301,929円	289,229円				

区分	参考		
	年収ベース		
	公務員(C)	民間(D)	C / D
八丈町	-	-	-
うち調理員	4300.0千円	4145.8千円	1.04

民間データは、賃金構造基本統計調査において公表されているデータを使用している。（平成25,26,27年の平均）
 技能労務職の職種と民間の職種等の比較にあたり、年齢、業務内容、雇用形態等の点において完全に一致するものではない。
 年収ベースの「公務員(C)及び(D)」のデータは、それぞれ平均給与月額を12倍にしたものに、公務員においては、前年度に支給された期末・勤勉手当、民間においては年間賞与等の額を加えた試算値である。

- (注) 1 「平均給料月額」とは、28年4月1日現在における各職種ごとの職員の基本給の平均である。
 2 「平均給与月額」とは、給料月額と毎月支払われる扶養手当、地域手当、住居手当、時間外勤務手当などのすべての諸手当の額を合計したものであり、地方公務員給与実態調査において明らかにされているものである。
 また、「平均給与月額(国比較ベース)」は、比較のため、国家公務員と同じベース(=時間外勤務手当等を除いたもの)で算出している。

(2) 職員の初任給の状況(28年4月1日現在)

区 分		八丈町	東京都	国
一般行政職	大学卒	176,700 円	181,200 円	176,700 円
	高校卒	144,600 円	144,600 円	144,600 円
技能労務職	高校卒	142,000 円	142,000 円	- 円

(3) 職員の経験年数別・学歴別平均給料月額の状況(28年4月1日現在)

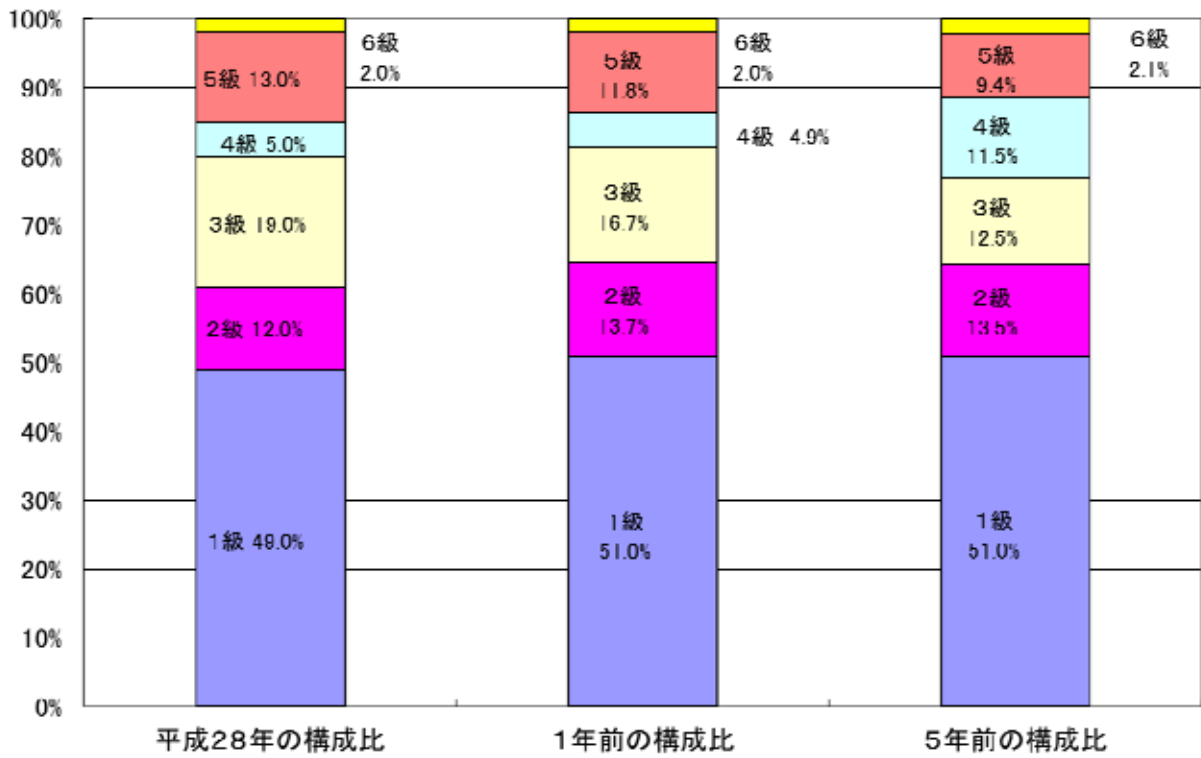
区 分		経験年数10年～14年	経験年数20年～24年	経験年数25年～29年
一般行政職	大学卒	252,000 円	319,800 円	387,900 円
	高校卒	212,000 円	287,400 円	315,500 円
技能労務職		- 円	- 円	- 円

3 一般行政職の級別職員数等の状況

(1) 一般行政職の級別職員数及び給料表の状況(28年4月1日現在)

区 分	標準的な職務内容	職員数	構成比	1号給の給料月額	最高号給の給料月額
6 級	統括課長	2人	2.0%	317,000 円	409,000 円
5 級	課長	13人	13.0%	286,200 円	391,800 円
4 級	統括係長	5人	5.0%	259,900 円	379,800 円
3 級	係長	19人	19.0%	226,400 円	348,800 円
2 級	主任	12人	12.0%	190,200 円	303,000 円
1 級	主事	49人	49.0%	140,100 円	246,100 円

- (注) 1 八丈町の給与条例に基づく給料表の級区分による職員数である。
 2 標準的な職務内容とは、それぞれの級に該当する代表的な職務である。



(2) 昇給への勤務成績の反映状況

平成28年4月2日から平成29年4月1日までに おける運用	八丈町		国	
	管理職員	一般職員	特定管理職員	一般職員
イ 人事評価を実施した				
標準に加え、上位及び下位の区分も適用				
標準に加え、上位の区分も適用				
標準に加え、下位の区分も適用				
標準の区分のみ適用				
ロ 人事評価を実施していない				

4 職員の手当の状況

(1) 期末手当・勤勉手当

八丈町		国	都	
1人当たり平均支給額(27年度) 1,159千円		-	1人当たり平均支給額(27年度) 1,776千円	
(27年度支給割合) 期末手当 2.60 月分 勤勉手当 1.6 月分		(27年度支給割合) 期末手当 2.60 月分 勤勉手当 1.6 月分	(27年度支給割合) 期末手当 2.60 月分 勤勉手当 1.7 月分	
(加算措置の状況) 職制上の段階、職務の級等による 加算措置 職務段階加算 3~15%		(加算措置の状況) 職制上の段階、職務の級等による 加算措置 役職加算 5~20% 管理職加算 10~25%	(加算措置の状況) 職制上の段階、職務の級等による 加算措置 役職加算 3~20% 管理職加算 15~25%	

勤勉手当への勤務成績の反映状況(一般行政職)

平成28年度中における運用	八丈町		国	
	管理職員	一般職員	特定管理職員	一般職員
イ 人事評価を実施した				
標準に加え、上位及び下位の成績率も適用				
標準に加え、上位の成績率も適用				
標準に加え、下位の成績率も適用				
標準の成績率のみ適用				
ロ 人事評価を実施していない				

(2) 退職手当(28年4月1日現在)

八丈町			国		
(支給率)	自己都合	勤奨・定年	(支給率)	自己都合	勤奨・定年
勤続20年	23.50 月分	23.50 月分	勤続20年	20.445 月分	25.55625 月分
勤続25年	31.50 月分	31.50 月分	勤続25年	29.145 月分	34.5825 月分
勤続35年	45.00 月分	45.00 月分	勤続35年	41.325 月分	49.590 月分
最高限度額	45.00 月分	45.00 月分	最高限度額	49.590 月分	49.590 月分
その他の加算措置 定年前早期退職特例措置(2%加算)			その他の加算措置 定年前早期退職特例措置(2~45%加算)		
1人当たり平均支給額 自己都合・勤奨・定年 16,718千円					

(注) 退職手当の1人当たり平均支給額は、27年度に退職した職員に支給された平均額である。

(3) 地域手当

(28年4月1日現在)

八丈町は地域手当制度を導入していません。

(4) 特殊勤務手当(28年4月1日現在)

支給実績(27年度決算)	2,565 千円			
支給職員1人当たり平均支給年額(27年度決算)	45,810 円			
職員全体に占める手当支給職員の割合(27年度)	20.2 %			
手当の種類(手当数)	6種類			
代表的な手当の名称 (額・支給者の多い手当)	主な支給対象職員	主な支給対象業務	支給実績 (27年度決算)	左記職員に対する 支給単価
徴収手当	徴収事務に従事した職員	徴収又は滞納整理業務	317 千円	日額250円
深夜業務手当	消防職員	消防職員の深夜業務	1,370 千円	1当番700円

(5) 時間外勤務手当

支給実績 (27 年度 決算)	35,132 千円
職員 1 人 当 たり 平 均 支 給 年 額 (27 年 度 決 算)	207 千円

(注) 職員1人当たり平均支給額を算出する際の職員数は、「支給実績(27年度決算)」と同じ年度の4月1日現在の総職員数(管理職員、教育職員等、制度上時間外勤務手当の支給対象とはならない職員を除く。)であり、短時間勤務職員を含む。

(6) その他の主な手当 (28 年 4 月 1 日 現 在)

手 当 名	内容及び支給単価	国の制度との異同	国の制度と異なる内容	支給実績 (27年度決算)	支給職員1人当たり 平均支給年額 (27年度決算)
扶養手当	扶養親族を有する職員に支給 配偶者 13,000円 扶養親族 6,500円 配偶者がいない場合の扶養親族1人目 11,000円 16歳から22歳の子についての加算 5,000円	同		19,917 千円	252,114 円
住居手当	世帯主等(公舎居住者を除く)である職員に支給 賃貸住宅(支給限度額) 27,000円	同		16,995 千円	242,786 円
通勤手当	通勤のために自動車等交通用具使用を常例とする職員に支給 交通機関利用者(支給限度額) 55,000円 交通用具使用者 通勤距離2km以上5km未満 2,000円 通勤距離5km以上10km未満 4,100円 通勤距離10km以上15km未満 6,500円 通勤距離15km以上 8,900円	同		3,880 千円	33,448 円
管理職手当	管理職員に支給(20年度から定額化) 6級統括課長 62,300 5級課長 59,500 課長補佐 55,500	異	支給対象者が異なる	11,183 千円	698,938 円
管理職特別勤務手当	管理職手当の支給を受ける職員が、臨時又は緊急の必要、その他公務の必要により休日等に勤務した場合に支給 12,000円以内	同		48 千円	16 円

5 特別職の報酬等の状況（28年4月1日現在）

区 分		給 料	月 額	等
給料	町 長	776,000 円	(参考)類似団体における最高/最低額	
	副 町 長	659,000 円	850,000 円 / 380,000 円	710,000 円 / 426,300 円
報酬	議 長	300,000 円	360,000 円 / 205,000 円	
	副 議 長	220,000 円	320,000 円 / 175,000 円	
	議 員	200,000 円	300,000 円 / 155,000 円	
期末手当	町 長	(27年度支給割合)		
	副 町 長	3.30	月分	
退職手当	議 長	(27年度支給割合)		
	副 議 長	3.30	月分	
退職手当	町 長	(算定方式)	(1期の手当額)	(支給時期)
	副 町 長	776,000円 × 在職年数 × 4.0	12,416,000	任期毎
	備 考	659,000円 × 在職年数 × 3.0	7,908,000	任期毎

(注) 退職手当の「1期の手当額」は、4月1日現在の給料月額及び支給率に基づき、1期(4年=48月)勤めた場合における退職手当の見込額である。

6 職員数の状況

(1)部門別職員数の状況と主な増減理由

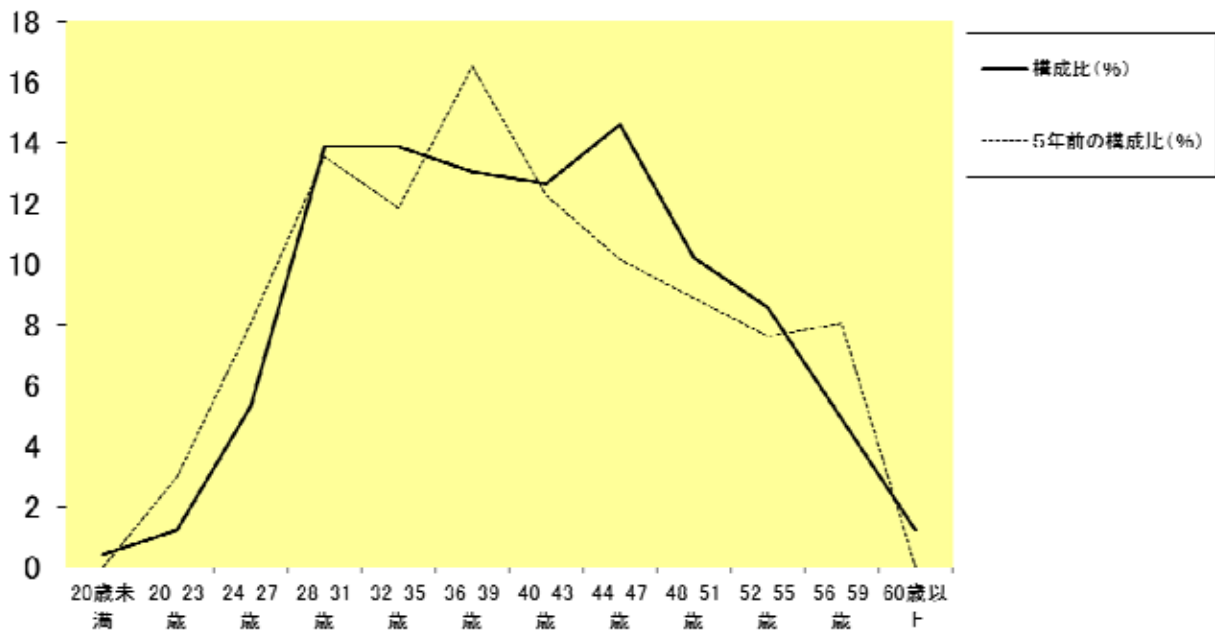
(各年4月1日現在)

部 門	区 分	職 員 数		対前年 増減数	主 な 増 減 理 由	
		平成27年	平成28年			
普通会計部門	一般行政部門	議会	3	3	0	欠員不補充(1) その他(1) 欠員補充(1) 業務増(1) 欠員不補充(1)
		総務	36	35	1	
		税務	12	13	1	
		労働	0	0	0	
		民生	44	44	0	
		衛生	13	14	1	
		農水	10	10	0	
		商工	5	6	1	
		土木	10	9	1	
	計	133	134	1		
	教育部門	14	13	1	事務の統廃合縮小(1)	
	消防部門	23	23	0		
	小 計	170	170	0		
公営企業等 会計部門	病院	49	49	0	事務の統廃合縮小(1) 欠員補充(1) 事務の統廃合縮小(1)	
	水道	8	7	1		
	交通	10	11	1		
	その他	9	8	1		
	小 計	76	75	1		
合 計		246	245	1		
		[275]	[275]			

(注) 1 職員数は一般職に属する職員数である。

2 []内は、条例定数の合計である。

(2)年齢別職員構成の状況(28年4月1日現在)



区分	20歳未満	20歳 23歳	24歳 27歳	28歳 31歳	32歳 35歳	36歳 39歳	40歳 43歳	44歳 47歳	48歳 51歳	52歳 55歳	56歳 59歳	60歳以上	計
職員数	1人	3人	13人	34人	34人	32人	31人	36人	25人	21人	12人	3人	245人

(3)職員数の推移

(単位 人)

区分		23年	24年	25年	26年	27年	28年	過去5年間の増減
一般行政	職員数	129	130	128	131	133	134	5
教育	職員数	14	16	15	15	14	13	1
消防	職員数	23	23	23	23	23	23	0
公営企業等	職員数	71	73	75	80	76	75	4
計	職員数	237	242	241	249	246	245	8

(注) 各年における定員管理調査において報告した部門別職員数

7 公営企業職員の状況

(1) 水道事業

職員給与費の状況

決算

区 分	総費用 A	純損益又は実 質収支	職員給与費 B	総費用に占める 職員給与費比率 B / A	(参考) 26年度の総費用に占 める職員給与費比率
27年度	千円 404,221	千円 14,089	千円 41,985	% 10.4	% 9.4

区 分	職員数 A	給 与 費				一人当たり 給与費 B/A
		給 料	職員手当	期末・勤勉手当	計 B	
27年度	人 8	千円 26,732	千円 4,939	千円 10,314	千円 41,985	千円 5,248

(参考)市町村平均 一人当たり給与費
千円 6,190

- (注) 1 職員手当には退職給与金を含まない。
2 職員数は、28年3月31日現在の人数である。

職員の基本給、平均月収額及び平均年齢の状況(平成28年4月1日現在)

区 分	平均年齢	基本給	平均月収額
八 丈 町	41.9 歳	275,243 円	441,370 円
市 町 村 平均	44.7 歳	346,797 円	514,785 円

(注) 平均月収額には、期末・勤勉手当等を含む

職員の手当の状況

ア 期末・勤勉手当、イ 退職手当、ウ 地域手当の制度は、八丈町普通会計と同様です。

エ 特殊勤務手当(28年4月1日現在)

支給実績(27年度決算)	1 千円
支給職員1人当たり平均支給年額(27年度決算)	1 千円
職員全体に占める手当支給職員の割合(27年度)	12.5 %

才 時間外勤務手当

支給実績 (27 年度 決算)	1,986 千円
職員 1 人 当たり 平均 支給 年 額 (27 年度 決算)	331 千円

(注)1 時間外勤務手当には、休日勤務手当を含む。

2 職員 1 人 当たり 平均 支給 額 を 算 出 する 際 の 職 員 数 は、「支給実績」と同じ年度の 4 月 1 日 現在の 総 職 員 数 (管 理 職 員、教 育 職 員 等、制 度 上 時 間 外 勤 務 手 当 の 支 給 対 象 と は な ら ない 職 員 を 除 く。) で あり、短 時 間 勤 務 職 員 を 含 む。

カ その他の主な手当 (28 年 4 月 1 日 現在)

手 当 名	内容及び支給単価	八丈町普通 会計制度との 異同	八丈町普通 会計制度と 異なる内容	支給実績 (27年度決算)	支給職員1人当たり 平均支給年額 (27年度決算)
扶養手当	内容及び支給単価は 八丈町普通会計と同様	同		461 千円	230,272 円
住居手当				1,482 千円	296,373 円
通勤手当				48 千円	24,000 円
管理職手当				714 千円	714,000 円
管理職特別勤務手当				0 千円	0 円
宿日直手当	特殊な業務を主として行う 宿直勤務又は日直勤務をし た場合に支給 7,200円	異	額が異なる	0 千円	0 円

(2) 一般旅客自動車運送(バス) 事業

職員給与費の状況

決算

区 分	総費用 A	純損益又は実 質収支	職員給与費 B	総費用に占める 職員給与費比率 B / A	(参考) 26年度の総費用に占 める職員給与費比率
27年度	千円 111,988	千円 2,307	千円 83,165	% 74.3	% 39.4

区 分	職員数 A	給 与 費				一人当たり 給与費 B/A
		給 料	職員手当	期末・勤勉手当	計 B	
27年度	人 12	千円 32,031	千円 10,244	千円 10,910	千円 53,165	千円 4,430

(参考)市町村平均 一人当たり給与費 千円 6,275

(注) 1 職員手当には退職給与金を含まない。

2 職員数は、28年3月31日現在の人数である。

職員の基本給、平均月収額及び平均年齢の状況 (平成28年4月1日現在)

区 分	平均年齢	基本給	平均月収額
八 丈 町	46.4 歳	225,158 円	417,714 円
市 町 村 平 均	46.8 歳	323,705 円	514,795 円

(注) 平均月収額には、期末・勤勉手当等を含む

職員の手当の状況

ア 期末・勤勉手当、イ 退職手当、ウ 地域手当の制度は、八丈町普通会計と同様です。

エ 特殊勤務手当 (28 年 4 月 1 日 現在)

支給実績(27年度決算)	1,350 千円
支給職員1人当たり平均支給年額(27年度決算)	150 千円
職員全体に占める手当支給職員の割合(27年度)	75.0 %

才 時間外勤務手当

支給実績 (27 年度 決算)	4,920 千円
職員 1 人 当たり 平均 支給 年 額 (27 年度 決算)	447 千円

カ その他の主な手当（28年4月1日現在）

手当名	内容及び支給単価	八丈町普通会計制度との異同	八丈町普通会計制度と異なる内容	支給実績 (27年度決算)	支給職員1人当たり 平均支給年額 (27年度決算)
扶養手当	内容及び支給単価は 八丈町普通会計と同様	同		1,979 千円	247,313 円
住居手当				757 千円	252,367 円
通勤手当				230 千円	32,800 円
管理職手当				0 千円	0 円
管理職特別勤務手当				0 千円	0 円
宿日直手当	特殊な業務を主として行う 宿直勤務又は日直勤務をした 場合に支給 7,200円	異	額が異なる	0 千円	0 円

(3) 病院事業
職員給与費の状況
決算

区分	総費用 A	純損益又は実 質収支	職員給与費 B	総費用に占める 職員給与費比率 B/A	(参考) 26年度の総費用に占 める職員給与費比率
	千円	千円	千円	%	%
27年度	1,229,163	26,373	346,598	28.2	25.6

区分	職員数 A	給 与 費				一人当たり 給与費 B/A
		給 料	職員手当	期末・勤勉手当	計 B	
	人	千円	千円	千円	千円	千円
27年度	50	175,737	105,261	65,600	346,598	6,932

(参考)市町村平均 一人当たり給与費
千円
6,792

- (注) 1 職員手当には退職給与金を含まない。
2 職員数は、28年3月31日現在の人数である。

職員の基本給、平均月収額及び平均年齢の状況（平成28年4月1日現在）

区分	平均年齢	基本給	平均月収額
八 丈 町	44.0 歳	318,228 円	588,211 円
うち	医師	53.5 歳	520,975 円
	看護師等	42.8 歳	306,859 円
	事務職員	43.1 歳	283,200 円
市町村平均	40.3 歳	324,472 円	564,232 円

(注) 平均月収額には、期末・勤勉手当等を含む

職員の手当の状況

ア 期末・勤勉手当、イ 退職手当、ウ 地域手当の制度は、八丈町普通会計と同様です。

エ 特殊勤務手当（28年4月1日現在）

支給実績(27年度決算)	42,773 千円
支給職員1人当たり平均支給年額(27年度決算)	1,426 千円
職員全体に占める手当支給職員の割合(27年度)	61.2 %

オ 時間外勤務手当

支給実績(27年度決算)	25,977 千円
職員1人当たり平均支給年額(27年度決算)	565 千円

カ その他の主な手当（28年4月1日現在）

手 当 名	内容及び支給単価	八丈町普通 会計制度との 異同	八丈町普通 会計制度と 異なる内容	支給実績 (27年度決算)	支給職員1人当たり 平均支給年額 (27年度決算)
扶養手当	内容及び支給単価は 八丈町普通会計と同様	同		4,267 千円	170,698 円
住居手当				1,371 千円	274,000 円
通勤手当				661 千円	31,486 円
管理職手当				1,705 千円	852,600 円
管理職特別勤務手当				0 千円	0 円
宿日直手当	医師の宿直勤務又は日直 勤務をした場合に支給 15,000円	異	普通会計は 医師の手当 制度無し	4,029 千円	1,343,000 円